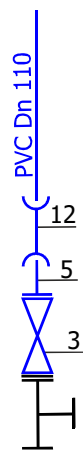
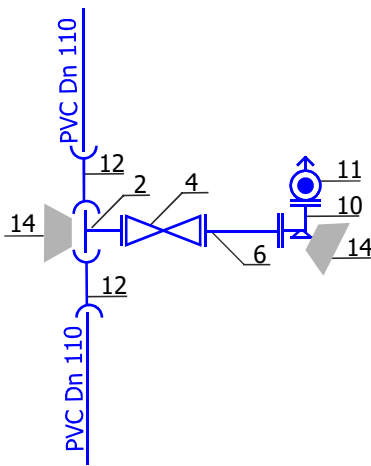


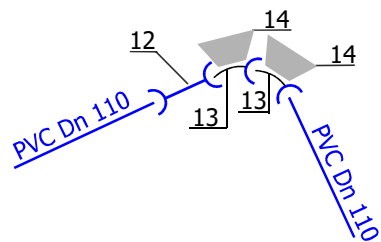
W1-Z



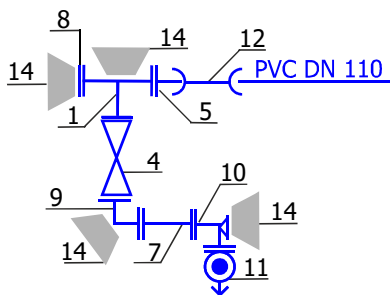
W2Hpn1



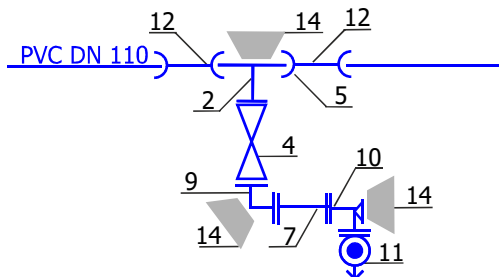
W3



W5Hpn3



W4Hpn2



Lp	Nazwa	Jed.	Ilość
1	trójnik żel.koł.Dn 100/100/100	szt.	1
2	trójnik boso-kołnierzowy 110/80	szt.	2
3	zasuwa miękouszczelniona Dn100	szt.	1
4	zasuwa miękouszczelniona Dn80	szt.	3
5	króciec jednokołnierzowy FW Dn 100	szt.	2
6	króciec dwukoł.Dn 80, l=500 mm	szt.	1
7	króciec dwukoł.Dn 80, l=300 mm	szt.	2
8	kołnierz ślepy Dn 100	szt.	1
9	kolano dwukołnierzowe Q Dn 80	szt.	2
10	kolano stopwe Dn 80	szt.	3
11	hydrant nadziemny Dn 80	szt.	3
12	nasuwka MMW PVC Dn 110	szt.	7
13	łuk PVC Dn 110 - 30 st.	szt.	2
14	blok oporowy	szt.	11
	rura PVC-U DN 110, PN10	mb.	409,42
	taśma ostrzegawcza+węzły	mb.	411,00

Lp. 11 - hydrant nadziemny z podwójnym zamknięciem i z zabezpieczeniem przed złamaniem

NAZWA ZADANIA	Rozdzielcza sieć wodociągowa			
ADRES	Święciechowa ul. Jesionowa - dz. nr : 776/7, 776/9, 790/1			
INWESTOR	Gmina Święciechowa ul. Ułańska 4, 64 - 115 Święciechowa			
PRZEDMIOT RYSUNKU	Schematy węzłów wodociągowych			Skala
				-
DATA: 02/2025	Imię i nazwisko	Nr uprawnień	Podpis	Nr rys.
Projektant	mgr inż.Stanisław Kłosiński	WKP/0271/PWOS/06 spec. inżynieria sanitarna		4
Asyst.Projektanta	inż. Andrzej Kielański	888/86/Lo spec. wodno-melioracyjna		